

[Portfolio] *Ulysse Michel*

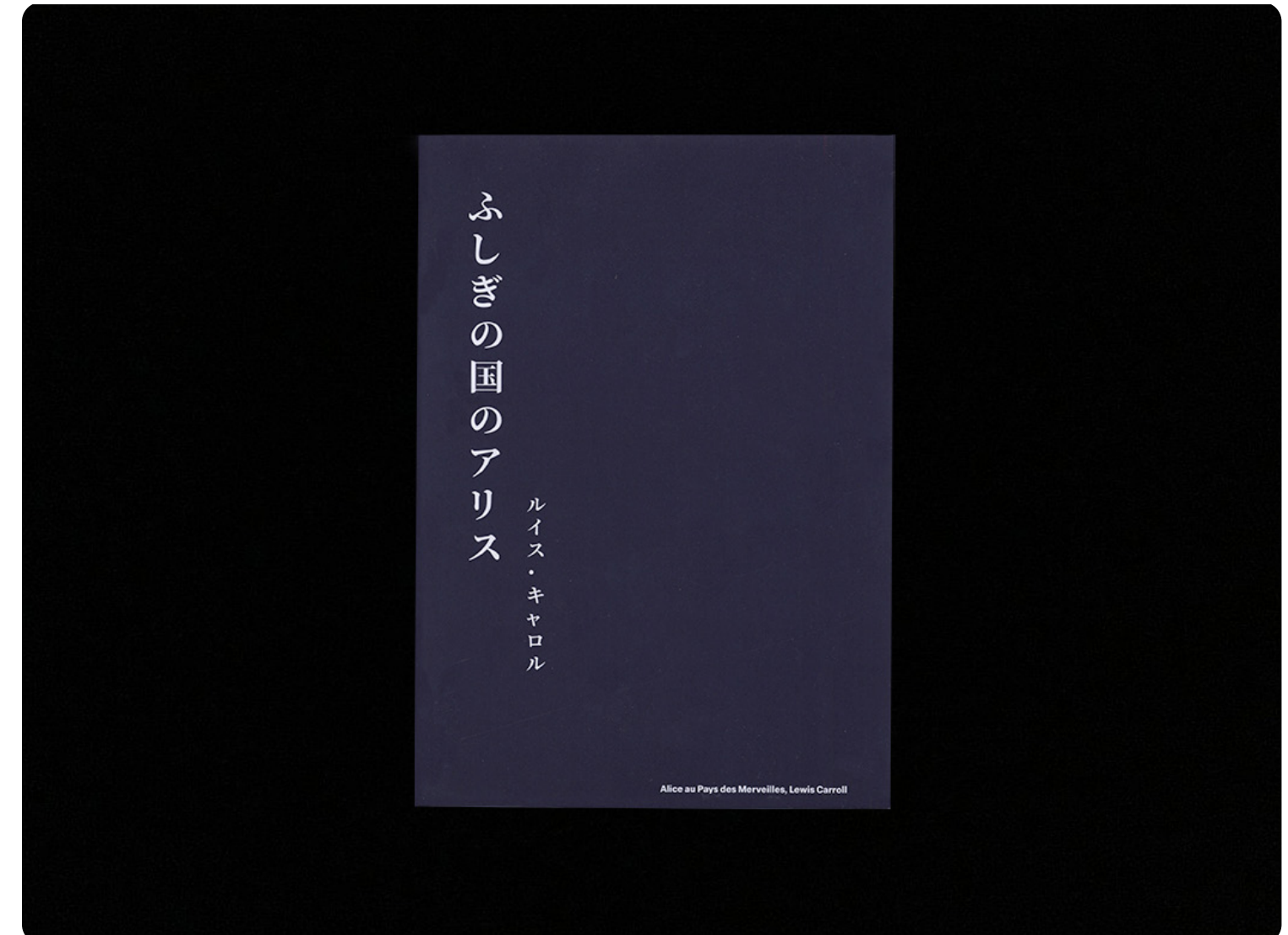
Étudiante en 1er année de [DN MADE Numérique Graphisme Augmenté] au lycée Jacques Prévert à Boulogne-Billancourt, en France.

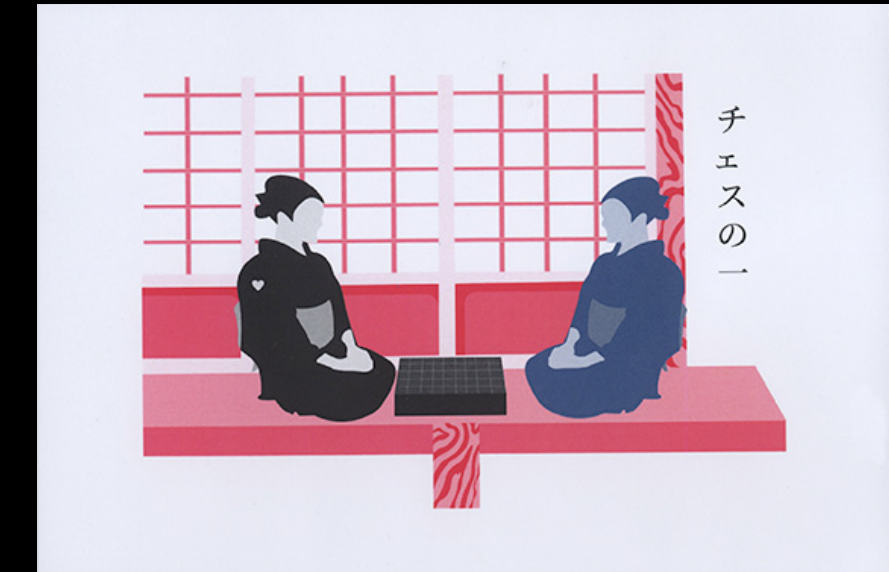
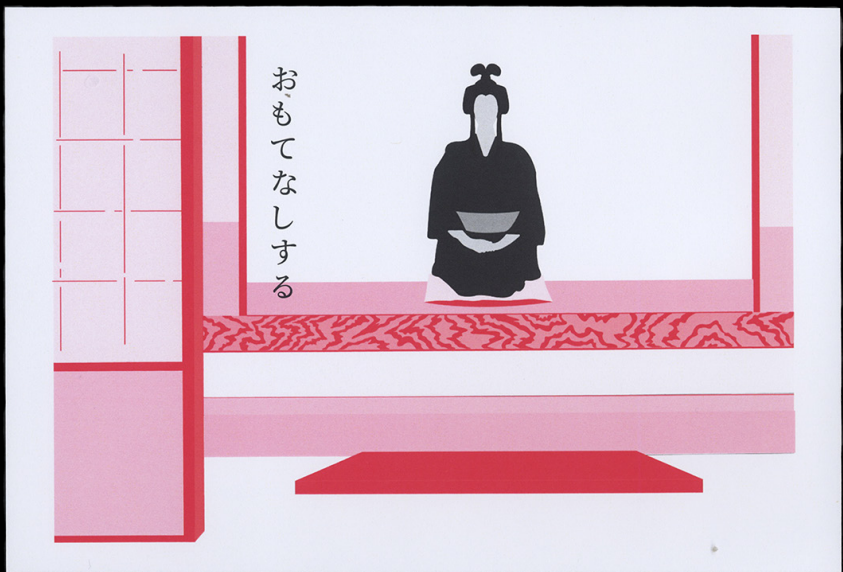
Cette sélection à pour but de montrer mon intérêt principalement pour les art graphique, par l'usage de différents techniques et outils. Au fil de ce portfolio vous observerez ma [pratique] mais aussi mon [esprit critique] et également les différentes [questions] que j'aborde par une [réflexion] qui m'ai propre.

Quel est l'usage de l'illustration au sein d'un roman, d'une histoire fictive ? Souvent, nous pensons que l'illustration a pour but de donner vie à l'écriture de l'auteur. Cependant, l'écriture est influencée par la connaissance, la culture et l'environnement de l'auteur. Dans le cas d'[Alice au Pays des Merveilles], l'écriture et les illustrations sont ancrées dans la culture anglaise et occidentale, mais quel serait l'impact sur l'histoire d'[Alice au Pays des Merveilles] si l'illustration était imprégnée d'une culture différente de celle de l'Occident comme nous le voyons le plus souvent ?

De quelle manière l'histoire d'[Alice au Pays des Merveilles] serait-elle influencée par la culture et les influences artistiques propres d'un artiste japonais si celui-ci l'illustre ?

L'illustration n'a-t-elle pas pour usage d'offrir une seconde lecture de l'écriture d'un auteur ?

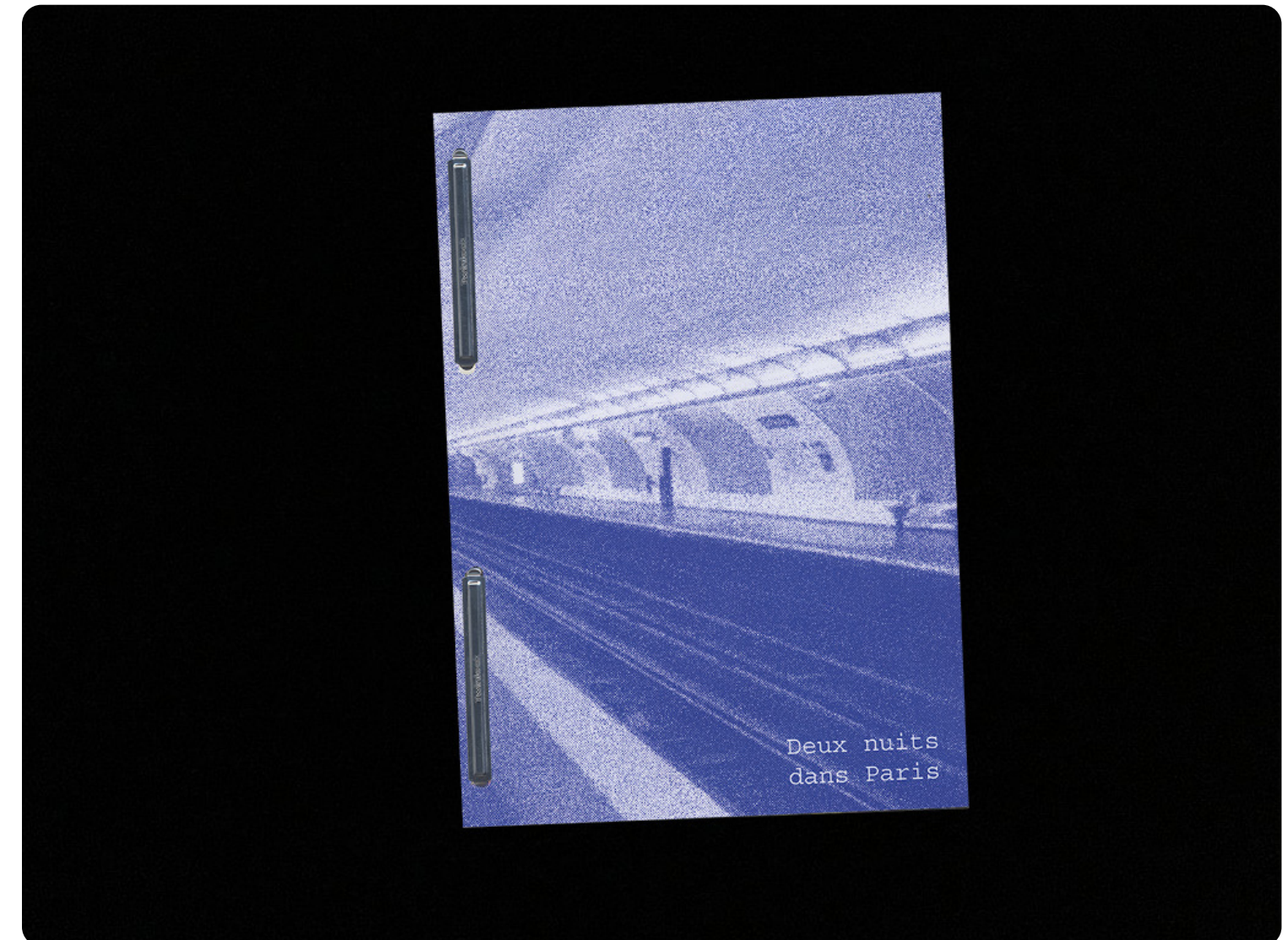




[Deux nuits dans Paris] *éditorial, photographie [argentique]*

2023

Réalisation d'une micro-édition faisant suite à une série photographique de vacances intitulée [Voyage au Bout de la Rue] dans laquelle je mets en lumière le visage endormi enfin presque de la ville lumière [Paris], tout en dénonçant l'inactivité face au désastre énergétique et écologique qu'elle produit. Cette micro-édition n'est pas une suite directe de la série photographique, mais elle est conçue comme une balade nocturne, et critique l'inaction énergétique face au grande société, tout comme proposée dans [Voyage au Bout de la Rue].





Quel est notre relation avec l'internet ? L'Internet est devenu un élément essentiel de la vie quotidienne de nombreuses personnes. Cependant, certaines personnes peuvent devenir dépendantes de l'Internet, ce qui peut avoir un impact négatif sur leur bien-être mental et physique. Il y a également des préoccupations concernant la protection de la vie privée et la sécurité en ligne. Enfin l'utilisation excessive de l'Internet peut également avoir un impact négatif en particulier en ce qui concerne la sauvegarde des données.

Quel trace laissons nous de notre passage sur internet ?

Est-ce qu'Internet est un reflet fidèle de l'essence de l'humanité ?





Coffee
(n.) A legal drug.

fuck
nudes.
send me
your
playlist.

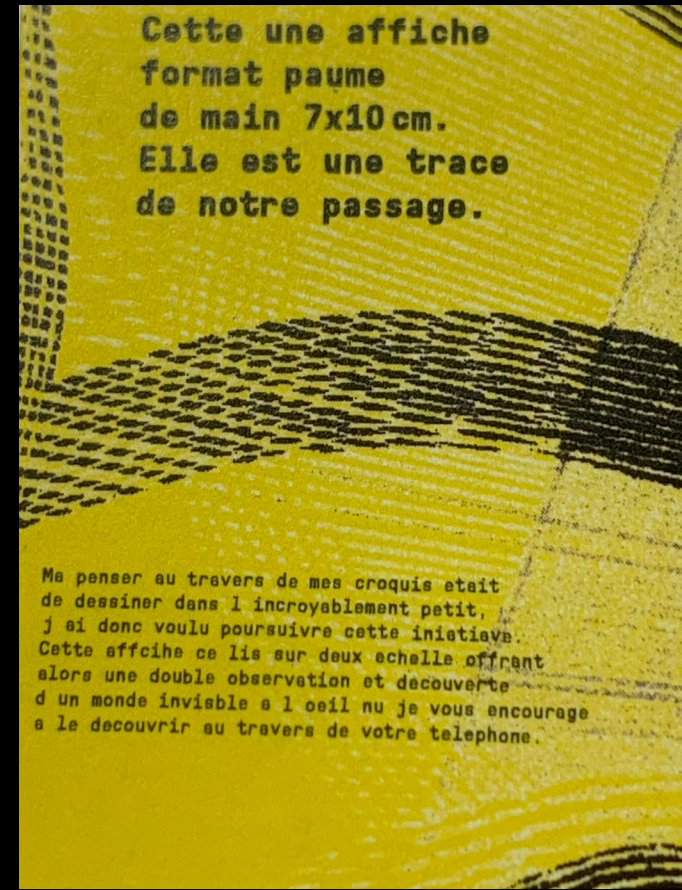
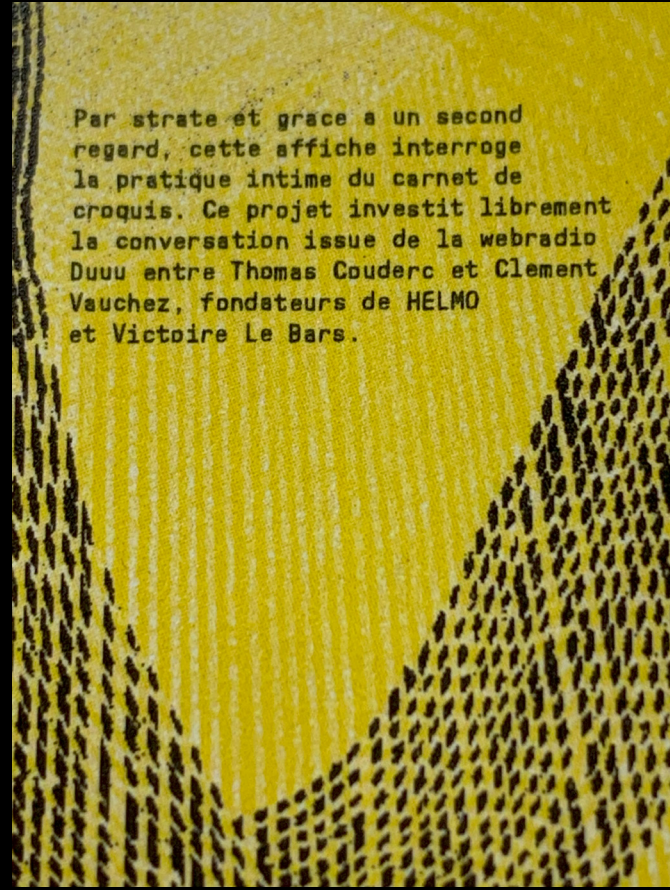


L'objectif initial de l'affiche est de transmettre une image, une sensation ou une émotion en utilisant l'art graphique ou le graphisme. Une affiche peut varier de taille et de format. Le travail graphique réalisé par un graphiste ou un studio doit être facilement compréhensible par le lecteur. Cependant, si l'on prend le temps d'observer son travail, sa réflexion, on peut y découvrir différents paysages et différentes lectures de celui-ci. Il est alors dommage que les différents lecteurs ne soient pas curieux de découvrir ces détails. Mon objectif avec mes affiches est de remettre en question notre façon de lire et d'observer le travail d'un graphiste.

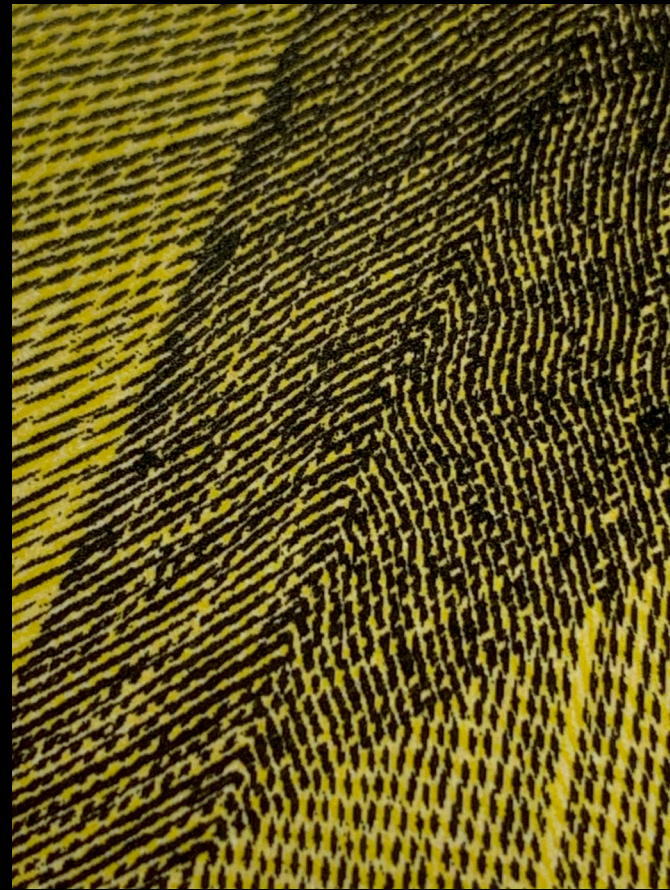
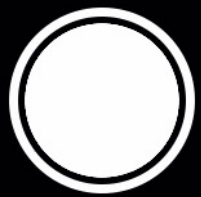
*Quel est notre relation à notre travail, et de quel manière réutiliser notre travail quotidien ?
Est-il pertinent d'inviter le lecteur à observer et découvrir les paysages cachés de notre travail ?*

<https://youtu.be/A4Zw9X4DDqc>





RALENTI VIDÉO **PHOTO** PORTRAIT PANO



Par str
regard
la prat
croquis
la conv
Duuu er
Vauchez
et Vict

20:17

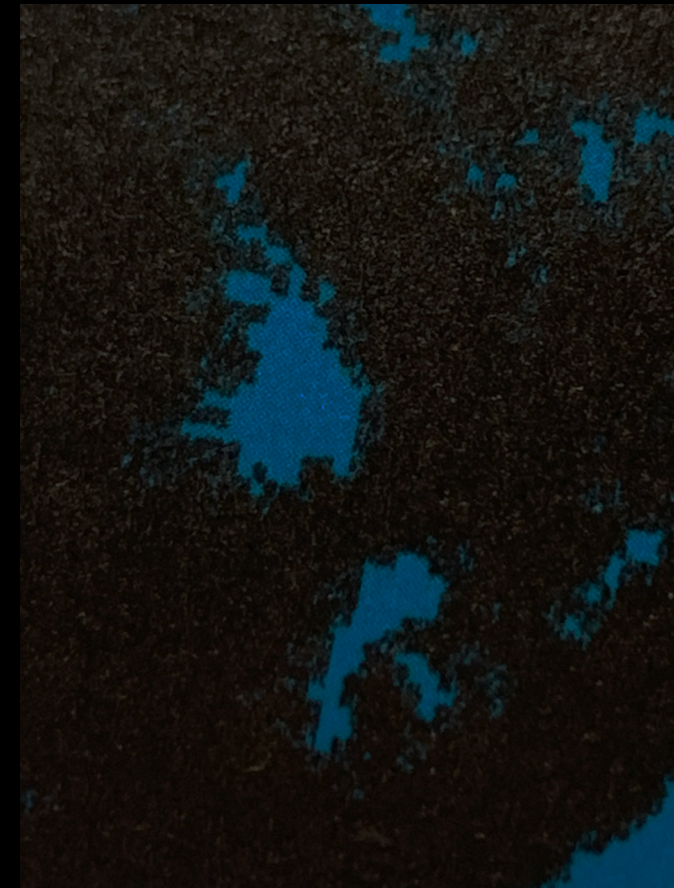
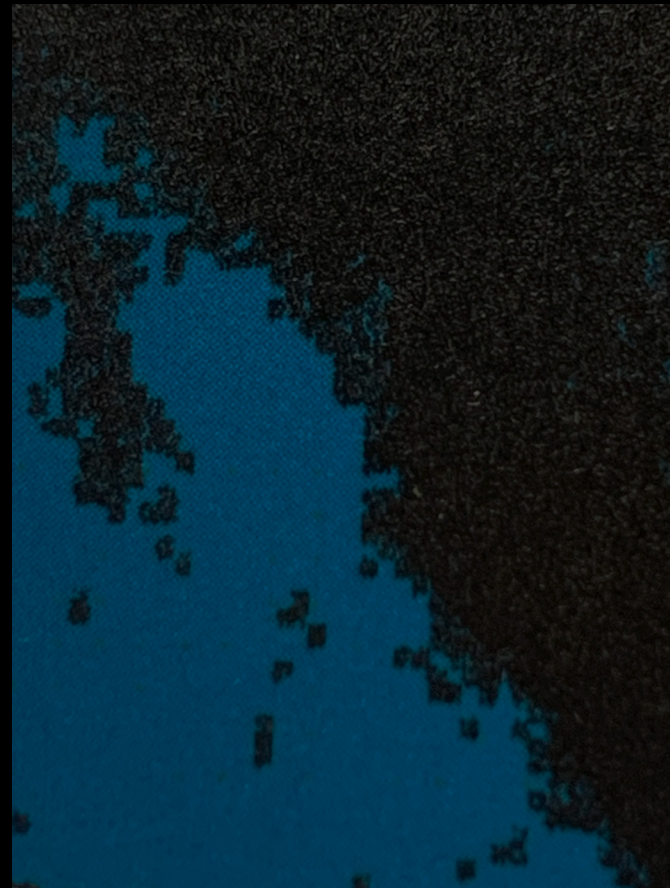


Aujourd'hui
20:14

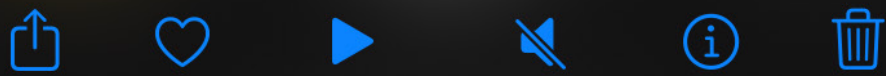
Modifier



Vous êtes
à la bonne
distance.



RALENTI VIDÉO **PHOTO** PORTRAIT PANO

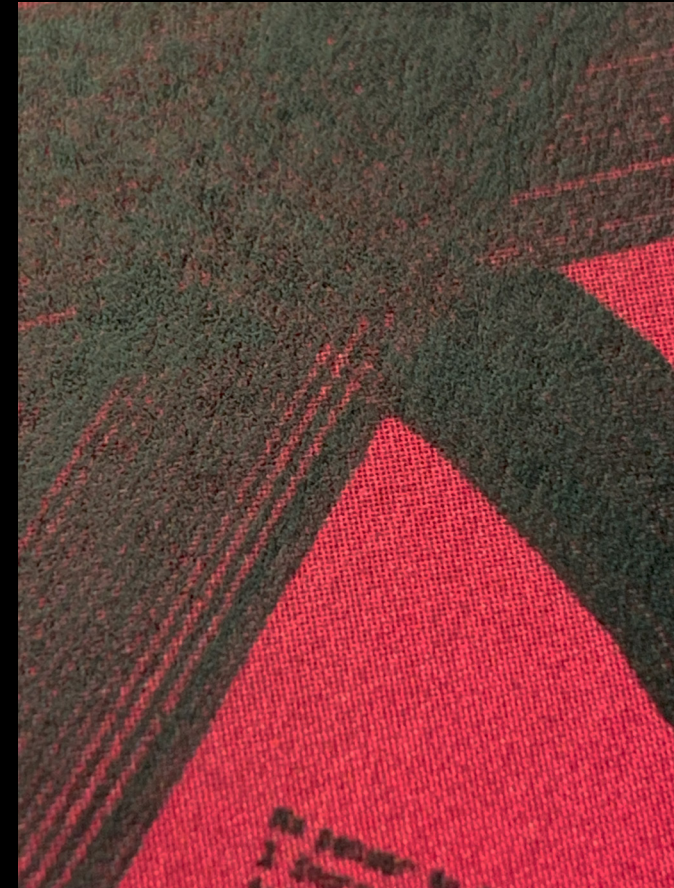
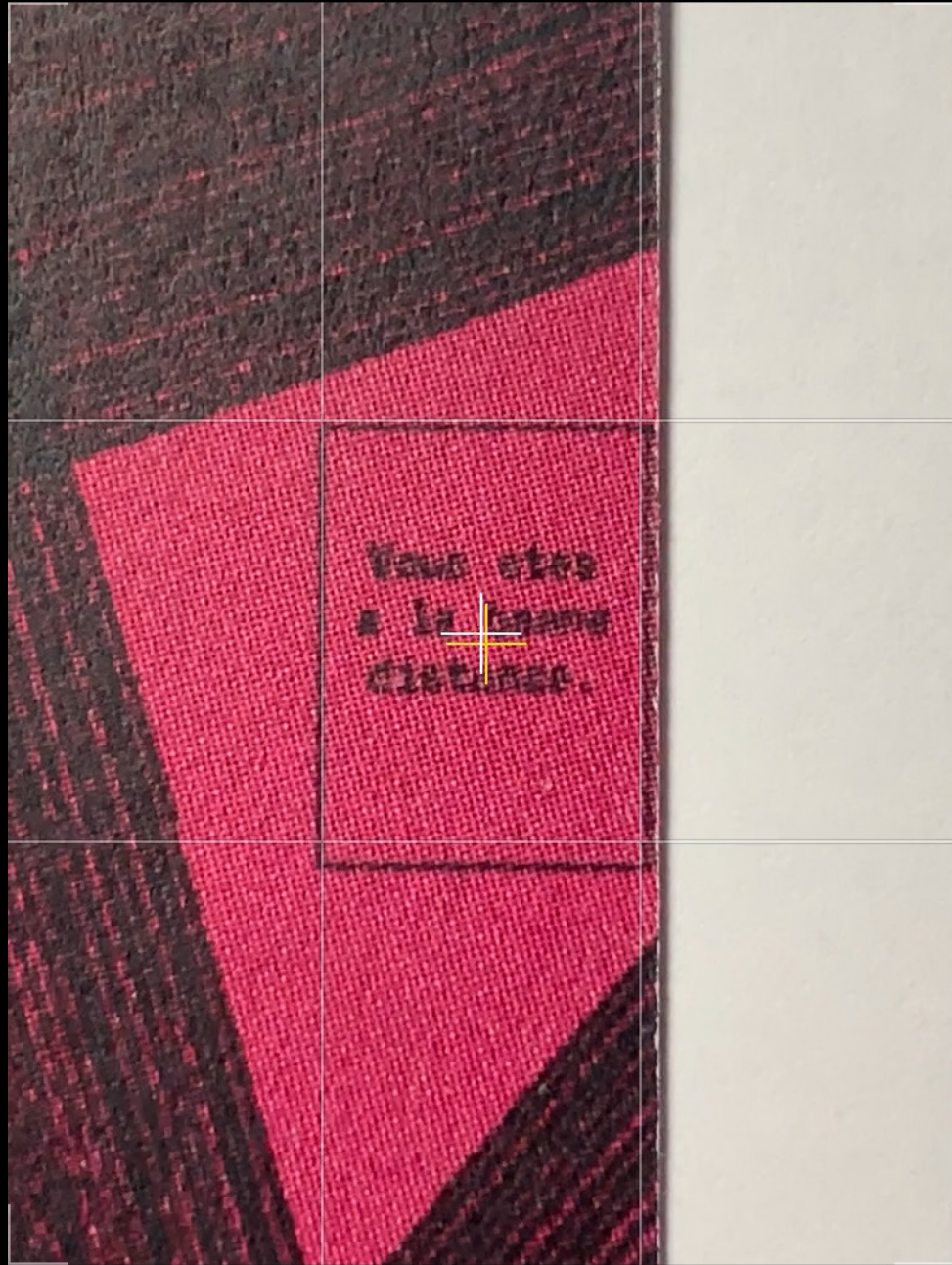


20:17

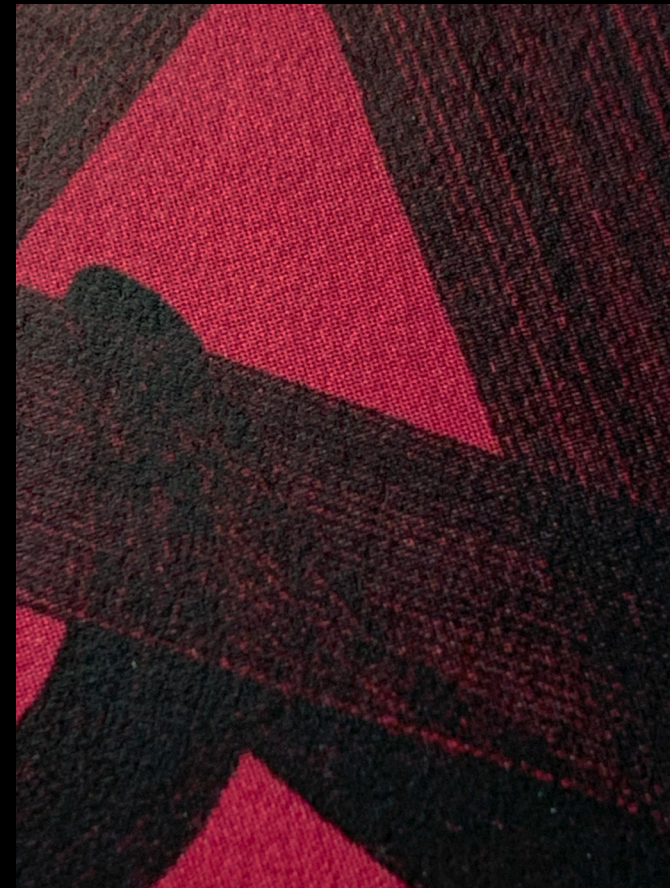
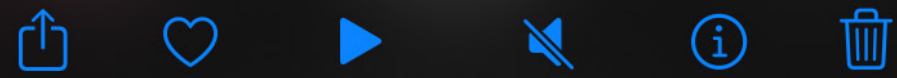


Aujourd'hui
20:11

Modifier



RALENTI VIDÉO **PHOTO** PORTRAIT PANO



Série de portraits réalisée en studio , permettant un travail plus pointu sur le cadrage, la lumière, l'expressivité du modèle.

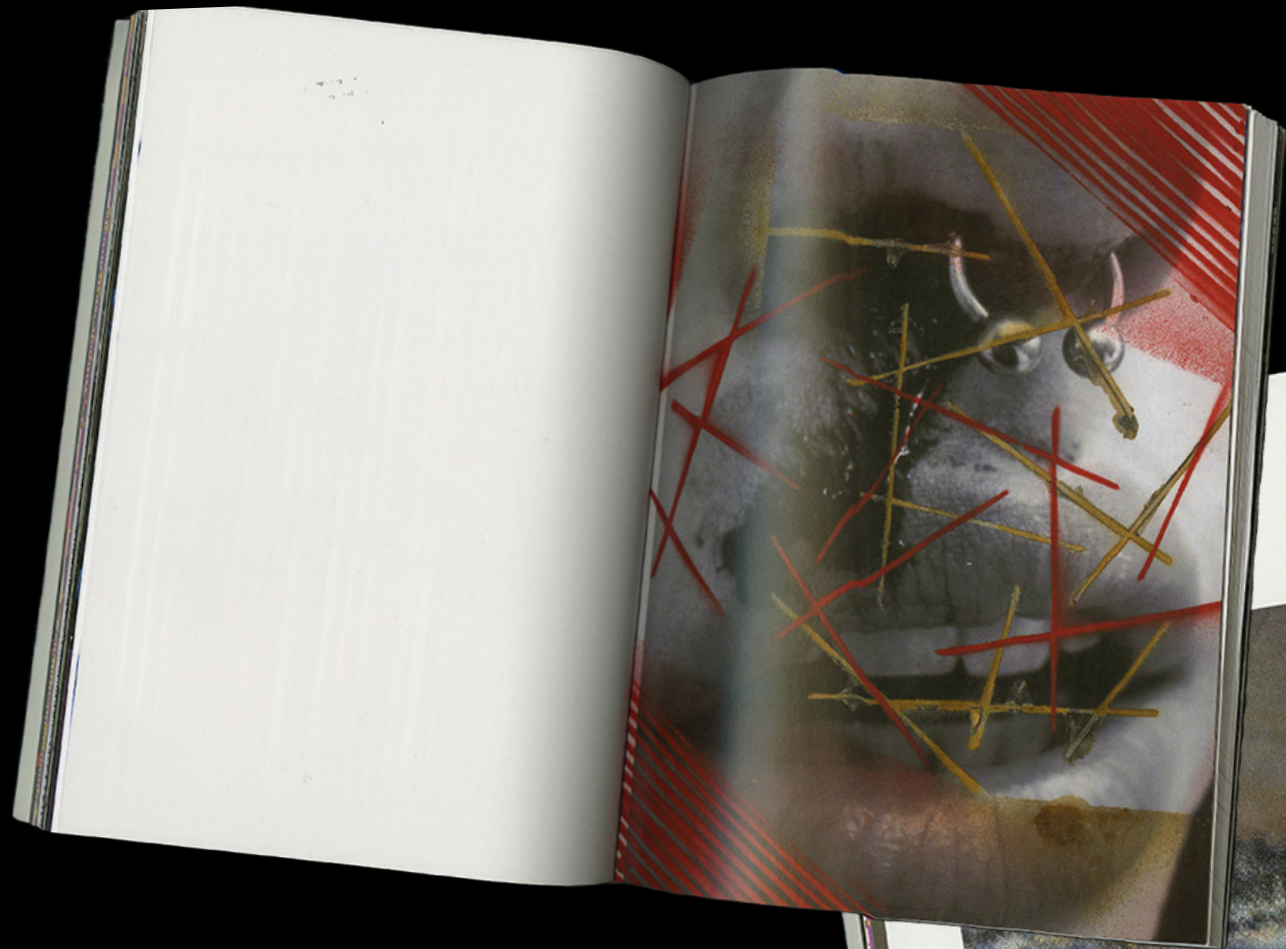




Suite à un workshop reliure avec Camille Leconte il nous a été demandé un catalogue d'artiste 80 pages, permettant une rétrospective de notre univers graphique à travers nos différents projets réalisés en cours, et personnel. L'objectif n'est pas de faire un portfolio sous forme de catalogue, mais il est dans l'objectif de percevoir notre travail sous un différent oeil, que ce soit en zoomant, mettre en cohérence, confronter, ...

Est-ce que la conception de projets distincts peut créer un manque d'unité ou de cohérence dans l'ensemble d'un univers créatif ?

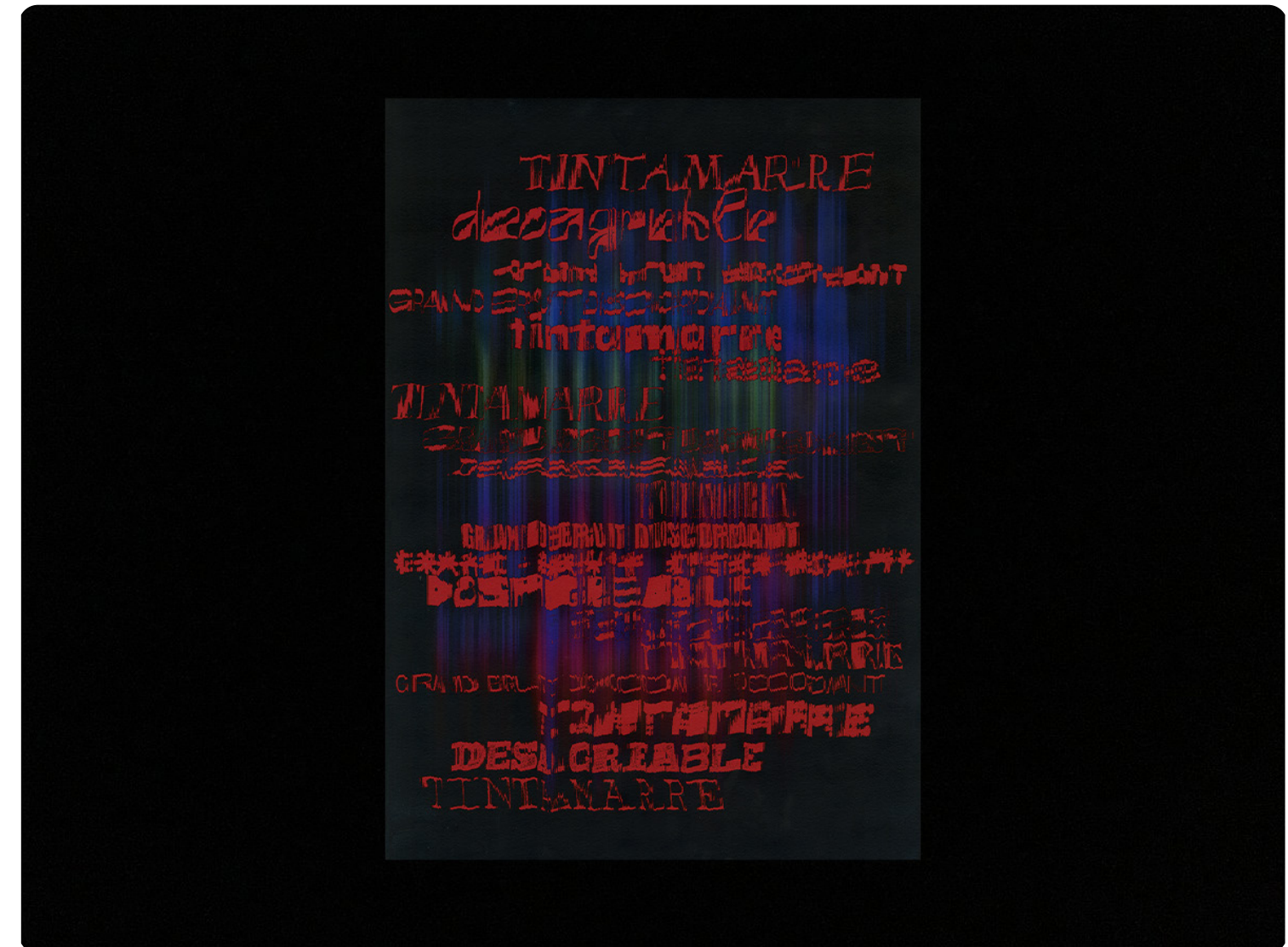


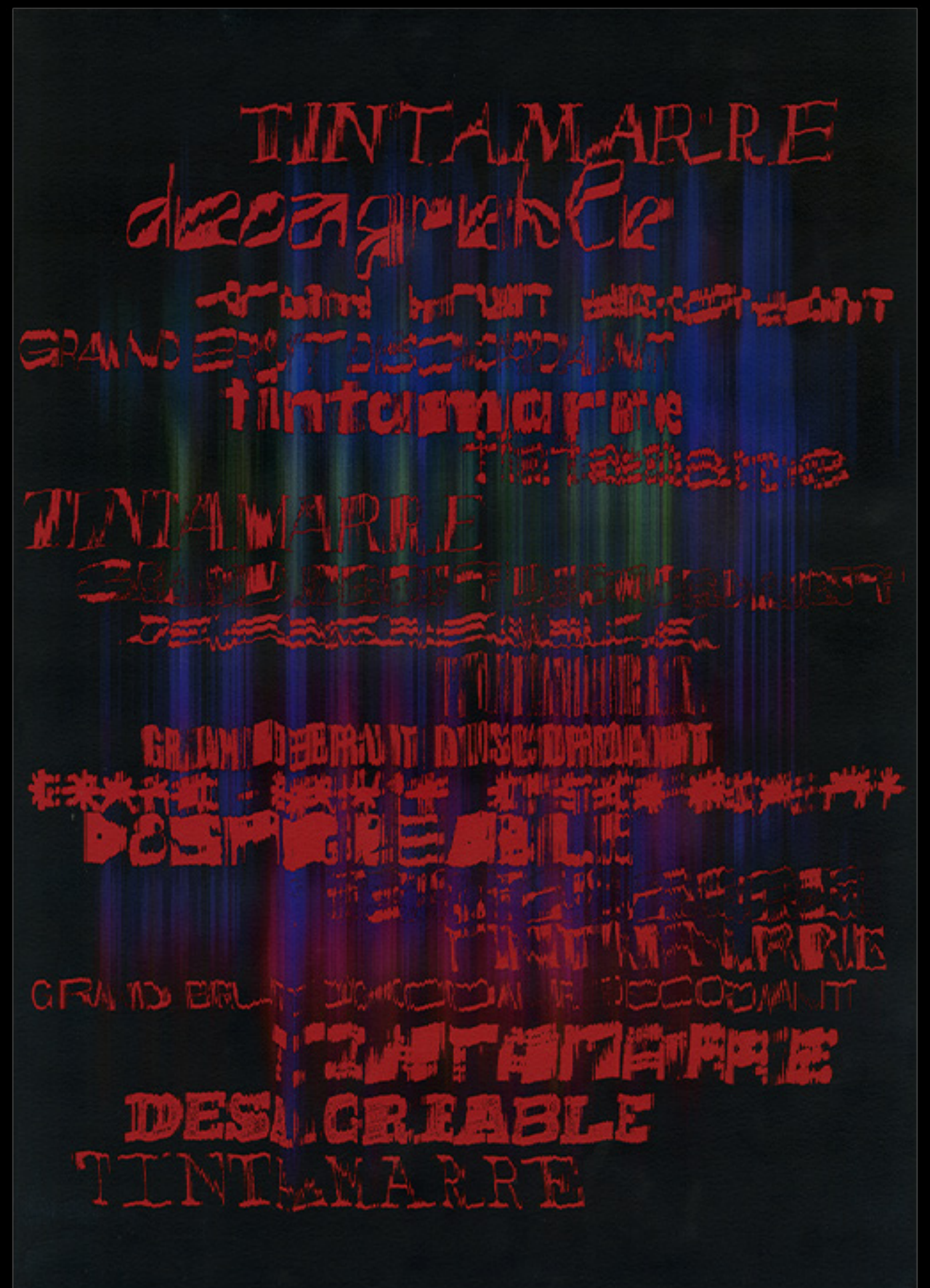
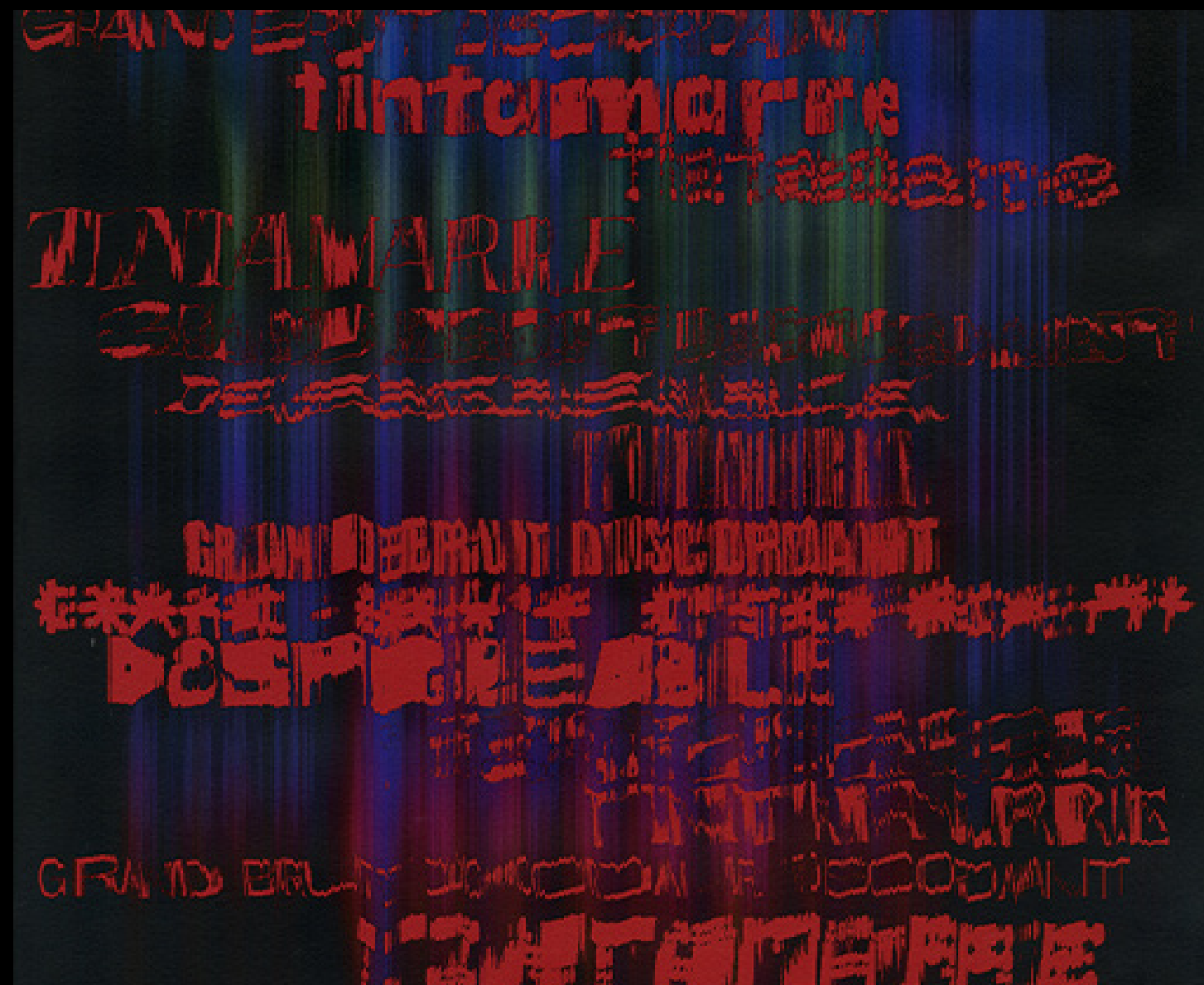


Réalisation d'une affiche typographique [Photoshop, AfterEffect] mettant en scène un mot issu de la liste de la [Semaine de la langue française et de la Francophonie]. Cette affiche questionne la correspondance entre un mot et sa représentation graphique, mais également notre relation au logiciel qui souvent possède une utilisation prédéfini [SuiteAdobe], nous empêchant alors d'exploiter les différents potentiels du logiciel.

*De quelle manière peut-on assurer la transmission efficace d'un message tout en conservant le sens ?
Manipulons nous vraiment un logiciel ou sommes nous manipulés par celui-ci ?*

https://youtu.be/Ch-_LIICgVs





[Expérimentation] *éditorial, photographie, carnet +*

depuis 2022

Travaux réalisés durant et hors contexte de mes études: : zines d'expérimentations, photographie, illustration, mise en page, je tiens également depuis novembre, un carnet graphique sur [Des traits et des lignes].



